



El ambiente  
es de todos

Minambiente

# BOLETÍN HIDROMETEOROLÓGICO DE LA MOJANA

San Marcos, Sucre 19 de junio de 2020

Hora de la actualización: 12:00 HLC

BOLETÍN No: 117

## CONTENIDO

### 1. CONDICIONES METEOROLÓGICAS

#### 1.1 CONDICIONES METEOROLÓGICAS PRECEDENTES

#### 1.2 CONDICIONES METEOROLÓGICAS ACTUALES

#### 1.3 PRONÓSTICO METEOROLÓGICO DIARIO

### 2. CONDICIONES HIDROLÓGICAS

#### 2.1 CONDICIONES HIDROLÓGICAS ANTECEDENTES

#### 2.2 CONDICIONES HIDROLÓGICAS ACTUALES

##### 2.2.1 SUBZONA HIDROGRÁFICA DEL RÍO SAN JORGE - CUENCA ALTA

##### 2.2.2 SUBZONA HIDROGRÁFICA DEL RÍO SAN JORGE - CUENCA BAJA

##### 2.2.3 SUBZONA HIDROGRÁFICA DEL RÍO NECHÍ - CUENCA BAJA

##### 2.2.4 DIRECTOS AL BAJO CAUCA - CIÉNAGA LA RAYA ENTRE EL RÍO NECHÍ Y EL BRAZO DE LOBA

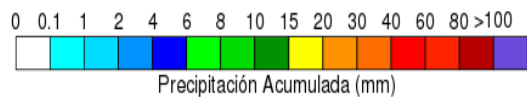
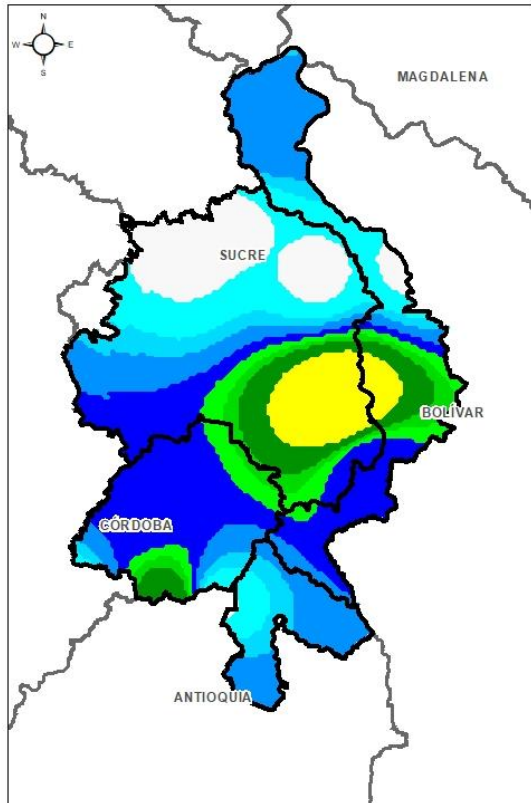
##### 2.2.5 DIRECTOS AL CAUCA ENTRE PTO. VALDIVIA Y RÍO NECHÍ

##### 2.2.6 DIRECTOS AL BAJO MAGDALENA ENTRE EL BANCO Y EL PLATO

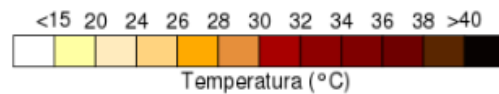
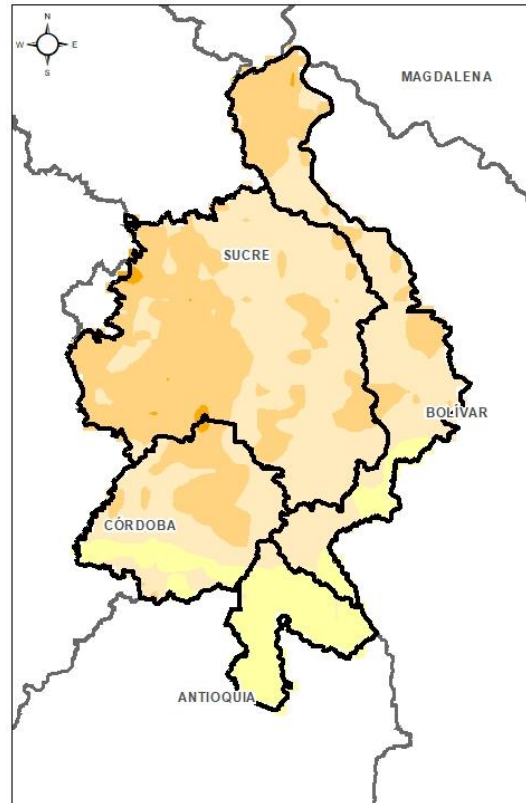
El Centro Regional de Pronóstico y Alertas Tempranas de la Mojana - CRPA La Mojana, busca fortalecer el sistema de alertas tempranas a través de un continuo monitoreo de las condiciones hidrometeorológicas, la generación de pronósticos meteorológicos y la difusión de alertas para la comunidad y los diferentes sectores productivos de la región.

Esta iniciativa hace parte de los proyectos "Reducción del riesgo y la vulnerabilidad frente al cambio climático en la región de La Depresión Momposina", financiado por el *Adaptation Fund* y "*Mojana, clima y vida*", financiado por el Fondo Verde del Clima, implementados por el Ministerio de Ambiente, el Fondo de Adaptación y el PNUD, en alianza con CORPOMOJANA e IDEAM.

# 1.1 CONDICIONES METEOROLÓGICAS ANTECEDENTES

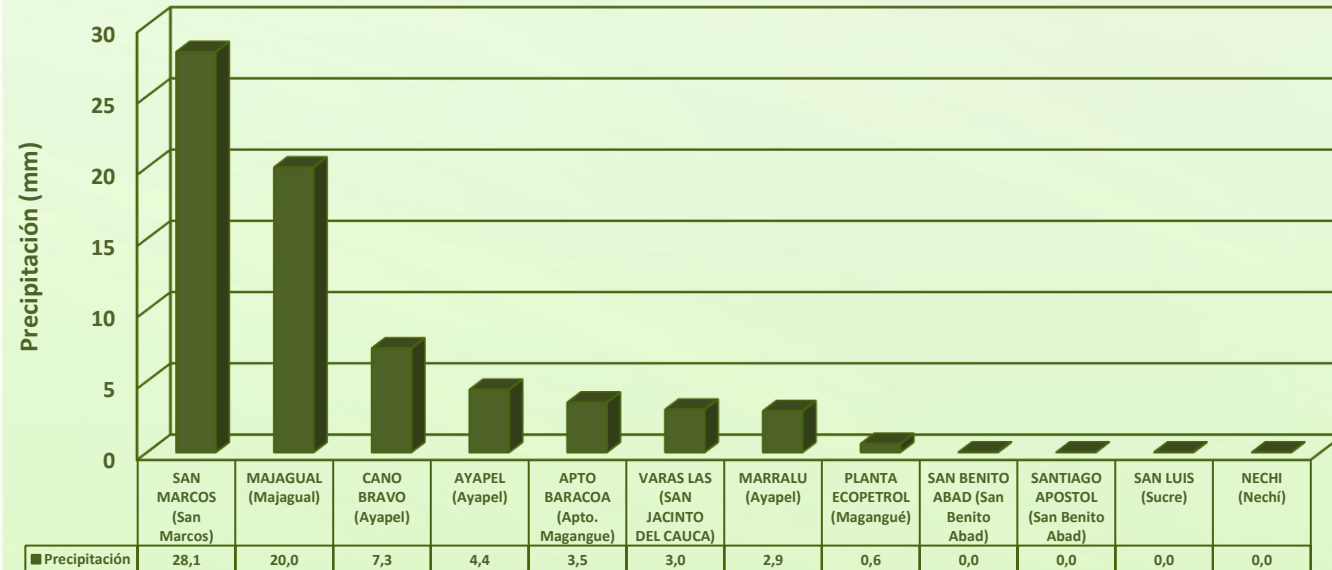


Precipitación acumulada  
17/06/2020 (07:00)-18/06/2020 (07:00).  
Fuente: IDEAM



Temperatura superficial máxima por  
estimación Satelital 17/06/2020  
Fuente: IDEAM

## Lluvia Registrada el 17 de Junio de 2020



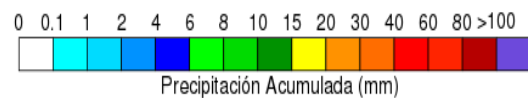
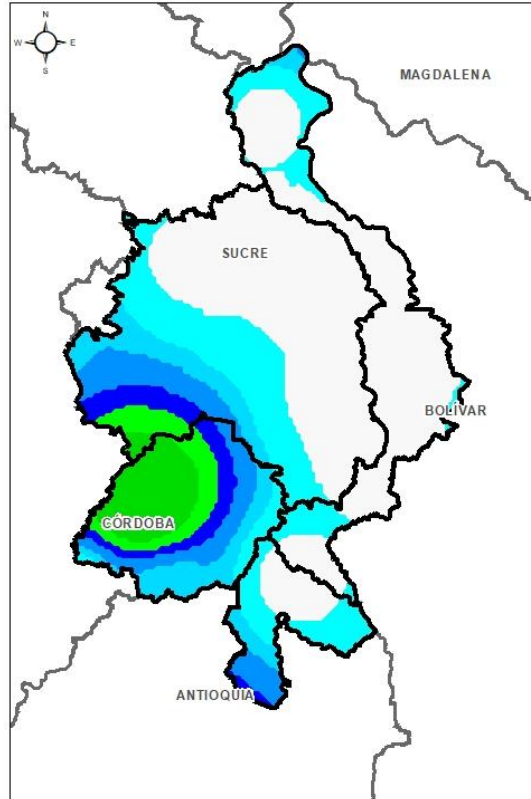
## RESUMEN DE CONDICIONES DEL DÍA 17 DE JUNIO

**Precipitación:** El día 17 predominaron condiciones de tiempo seco durante la tarde, sin embargo, se destaca que durante la madrugada se registraron lluvias aisladas de variada intensidad acompañadas de descargas eléctricas, especialmente en los municipios de Ayapel, Caimito, San Marcos, Sucre, Achí y Majagual.

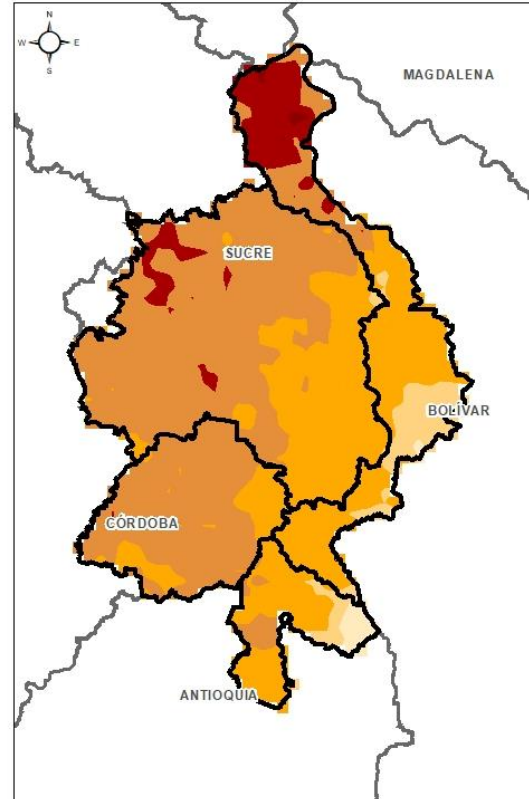
**Temperatura:** se registró una temperatura máxima de 32,9 °C a las 16:00 horas del día 17 en el municipio de San Benito Abad y una mínima de 24,5°C en la madrugada del 18 en San Marcos.



# 1.1 CONDICIONES METEOROLÓGICAS ANTECEDENTES

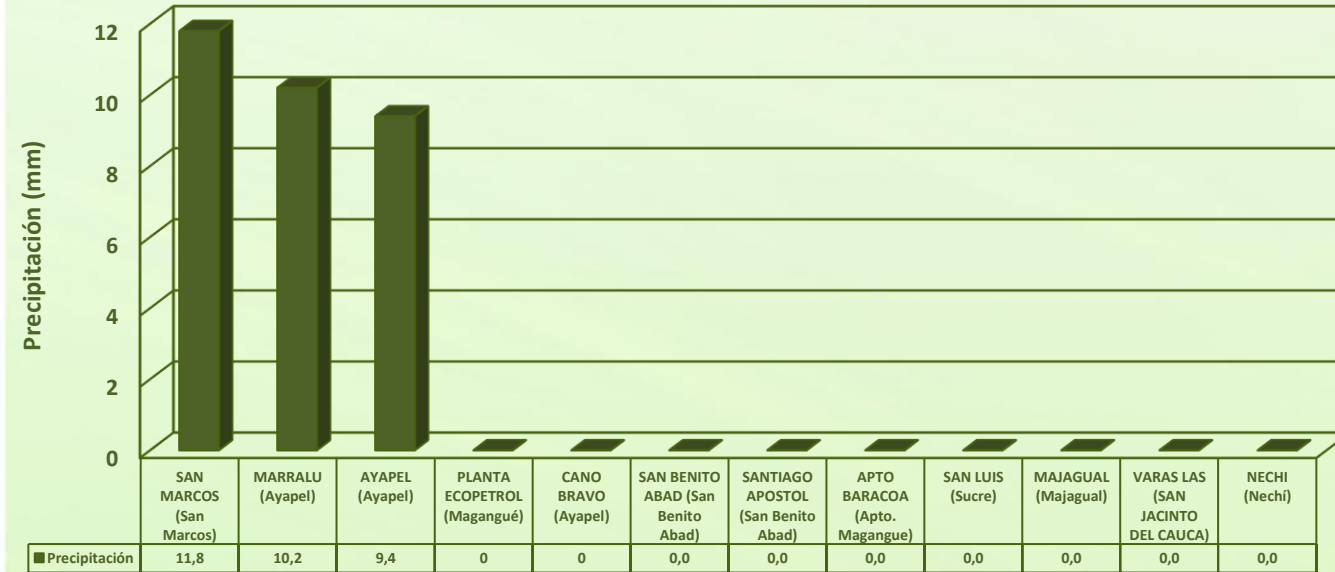


Precipitación acumulada  
18/06/2020 (07:00)-19/06/2020 (07:00).  
Fuente: IDEAM



Temperatura superficial máxima por  
estimación Satelital 18/06/2020  
Fuente: IDEAM

## Lluvia Registrada el 18 de Junio de 2020



## RESUMEN DE CONDICIONES DEL DÍA 18 DE JUNIO

**Precipitación:** el día 18 predominaron condiciones de tiempo seco durante el día, sin embargo, se destaca que durante la madrugada se registraron lluvias aisladas de variada intensidad acompañadas de descargas eléctricas sobre la región. La estación con mayor registro de lamina de lluvia fue San Marcos con 11,8mm.

**Temperatura:** se registró una temperatura máxima de 34,1 C a las 16:00 horas del día 18 en el municipio de San Benito Abad y una mínima de 23°C en la madrugada del 19 en San Marcos.

## 1.2 CONDICIONES METEOROLÓGICAS ACTUALES

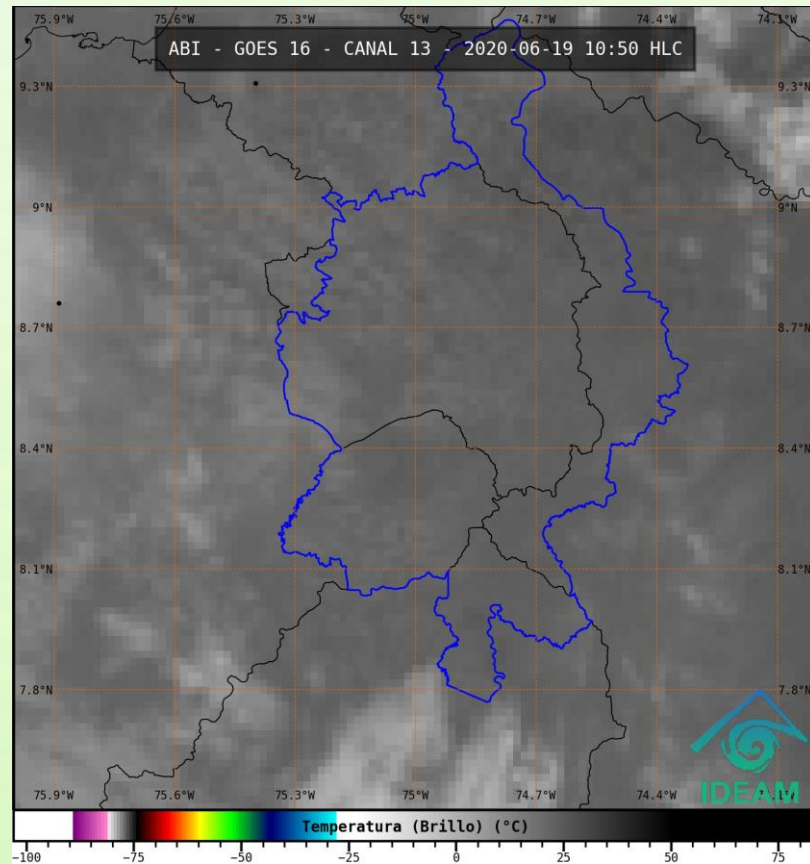


Imagen de satélite IR 10:50 HLC  
Fuente: IDEAM

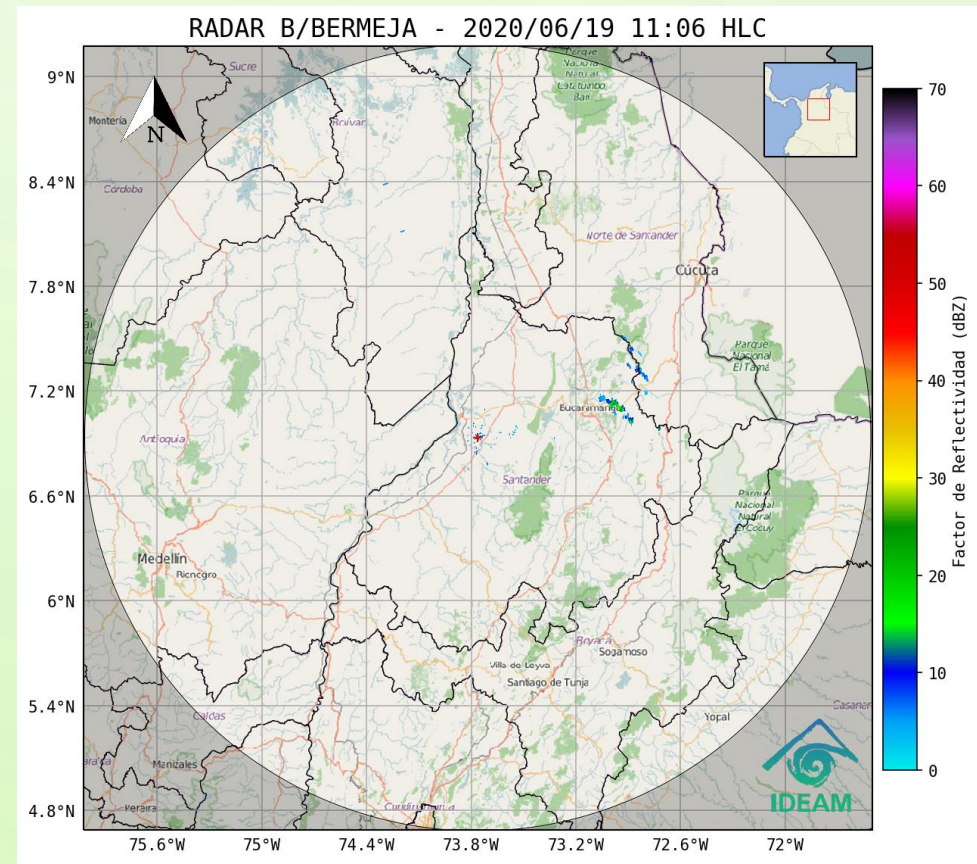
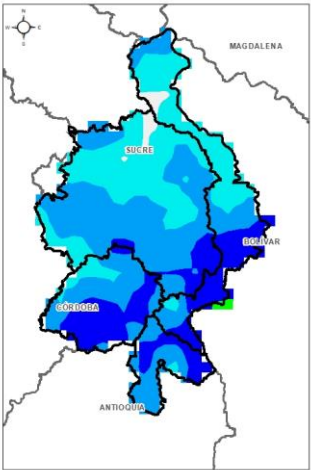


Imagen de radar 10:40 HLC  
Fuente: IDEAM

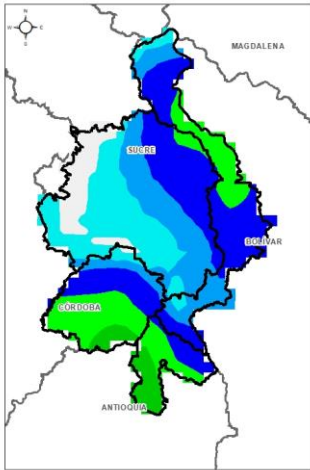
Recientemente predominan sobre La Mojana condiciones de buen tiempo, acompañado de cielo parcialmente nublado.



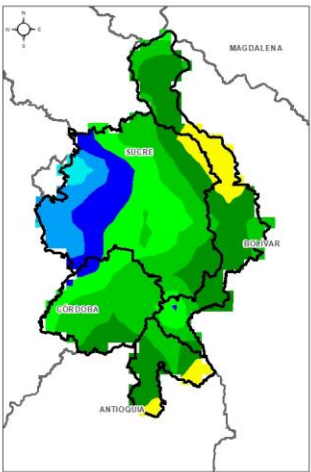
# 1.3 PRONÓSTICO METEOROLÓGICO



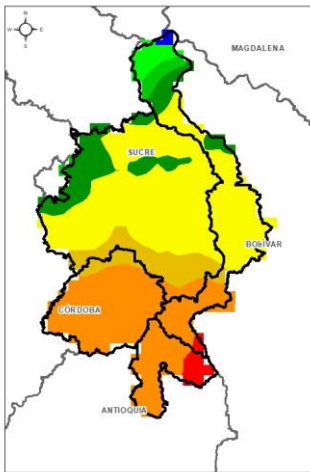
TARDE DEL 19 DE JUNIO



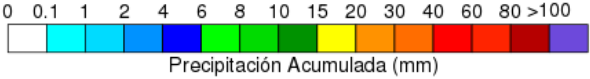
NOCHE DEL 19 DE JUNIO



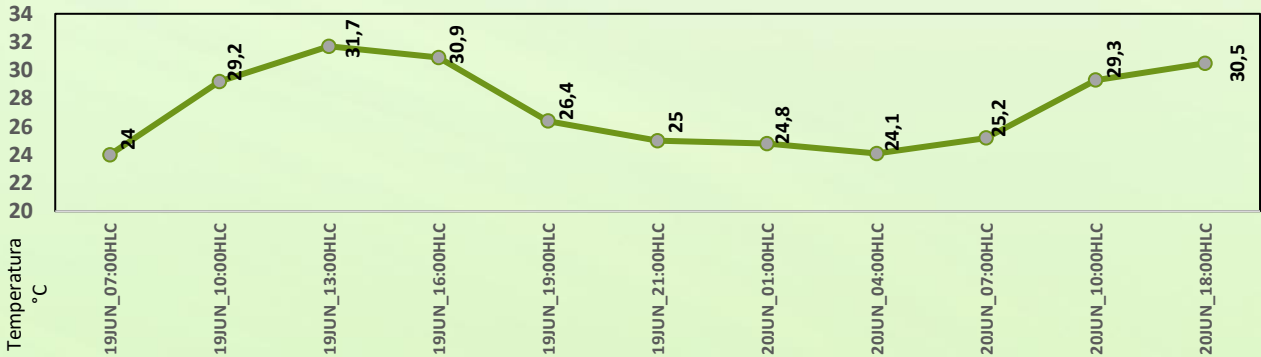
ACUMULADO DEL 19 AL 20 DE JUNIO



ACUMULADO DEL 20 AL 21 DE JUNIO



Día	Jornada	Temperatura Máxima	Nubosidad	Tipo de Precipitación	Probabilidad de lluvia(%)
VIERNES 19 DE JUNIO	Tarde	36 °C	Parcialmente nublado	Sin Lluvias	10%
	Noche	27°C	Nublado	Lluvias	70%



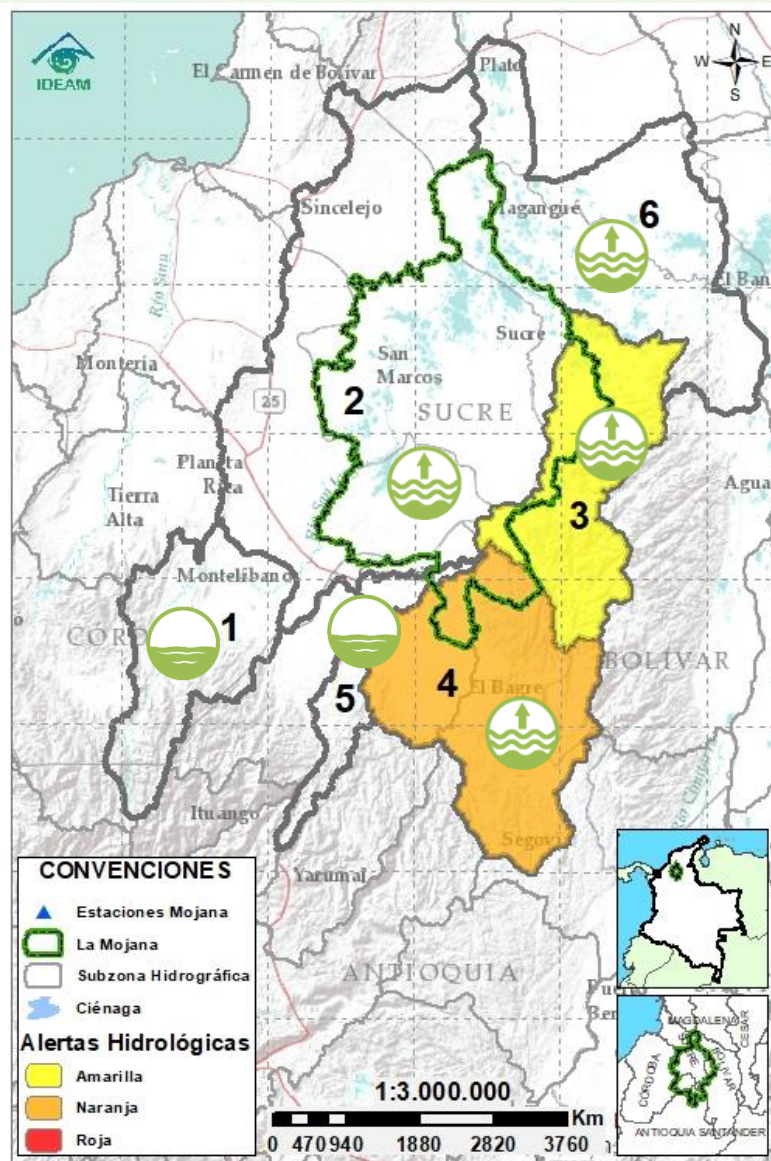
Pronóstico de temperaturas medias para los próximos 03 días; Fuente IDEAM

## PRONÓSTICO PARA EL FIN DE SEMANA

**Precipitación:** buen tiempo para la tarde de hoy; mientras que durante la noche y madrugada se prevé lluvias sectorizadas acompañadas de tormentas eléctricas, con mayores condiciones de ocurrencia sobre el sur y oriente de La Mojana (Majagual, Sucre, Guaranda, Ayapel, Nechí y Achi); para este fin de semana se prevén condiciones secas durante el ciclo diurno, sin embargo, advertimos sobre lluvias entre moderadas a fuertes con descargas eléctricas y vientos fuertes durante las noches, a lo largo del territorio mojanero, especialmente el día sábado cuando se pronóstica el paso de una onda tropical sobre la región caribe.

**Temperatura:** Las temperaturas máximas oscilarán entre los 33°C y 36°C y las mínimas entre los 22°C y 24°C. Las sensaciones térmicas máximas para los siguientes dos días oscilarán entre los 38°C y 40°C.

## 2.1 CONDICIONES HIDROLÓGICAS ANTECEDENTES



Condiciones hidrológicas antecedentes para el 18/06/2020

### CONVENCIONES DE TERMINOS HIDROLÓGICOS

	<b>Lluvias</b>	Lluvias antecedentes intensas o continuas y/o pronóstico de las mismas, las cuales pueden generar crecientes súbitas en los ríos principales y sus afluentes.
	<b>Descenso</b>	Condición de disminución de niveles.
	<b>Ascenso</b>	Condición de aumento de niveles.
	<b>Creciente súbita</b>	Fenómeno natural que se presenta en los ríos de montaña como consecuencia de la ocurrencia de lluvias intensas o torrenciales en zonas de alta pendiente del cauce principal y sus afluentes.
	<b>Tránsito de crecientes</b>	Es el desplazamiento de una onda de crecida de aguas arriba hacia aguas abajo de la corriente.
	<b>Creciente por desembalse</b>	Proceso de tránsito del flujo de agua por descarga controlada desde un embalse.
	<b>Inundación</b>	Aumento en los niveles y/o caudales de los cuerpos de agua que superan la capacidad máxima de transporte o modificación de la sección transversal que la reduce, ocasionando el desbordamiento e inundación de sus zonas aledañas.
	<b>Niveles estables</b>	No se presentan fluctuaciones considerables de nivel del cuerpo de agua.



**Alerta ROJA**

**PARA TOMAR ACCIÓN** Advierte a los sistemas de prevención y atención de desastres sobre la amenaza que puede ocasionar un fenómeno con efectos adversos sobre la población, el cual requiere la atención inmediata por parte de la población y de los cuerpos de atención y socorro. Se emite una alerta sólo cuando la identificación de un evento extraordinario indique la probabilidad de amenaza inminente y cuando la gravedad del fenómeno implique la movilización de personas y equipos, interrumpiendo el normal desarrollo de sus actividades cotidianas.



**Alerta NARANJA**

**PARA PREPARARSE** Indica la presencia de un fenómeno. No implica amenaza inmediata y como tanto es catalogado como un mensaje para informarse y prepararse. El aviso implica vigilancia continua ya que las condiciones son propicias para el desarrollo de un fenómeno, sin que se requiera permanecer alerta.



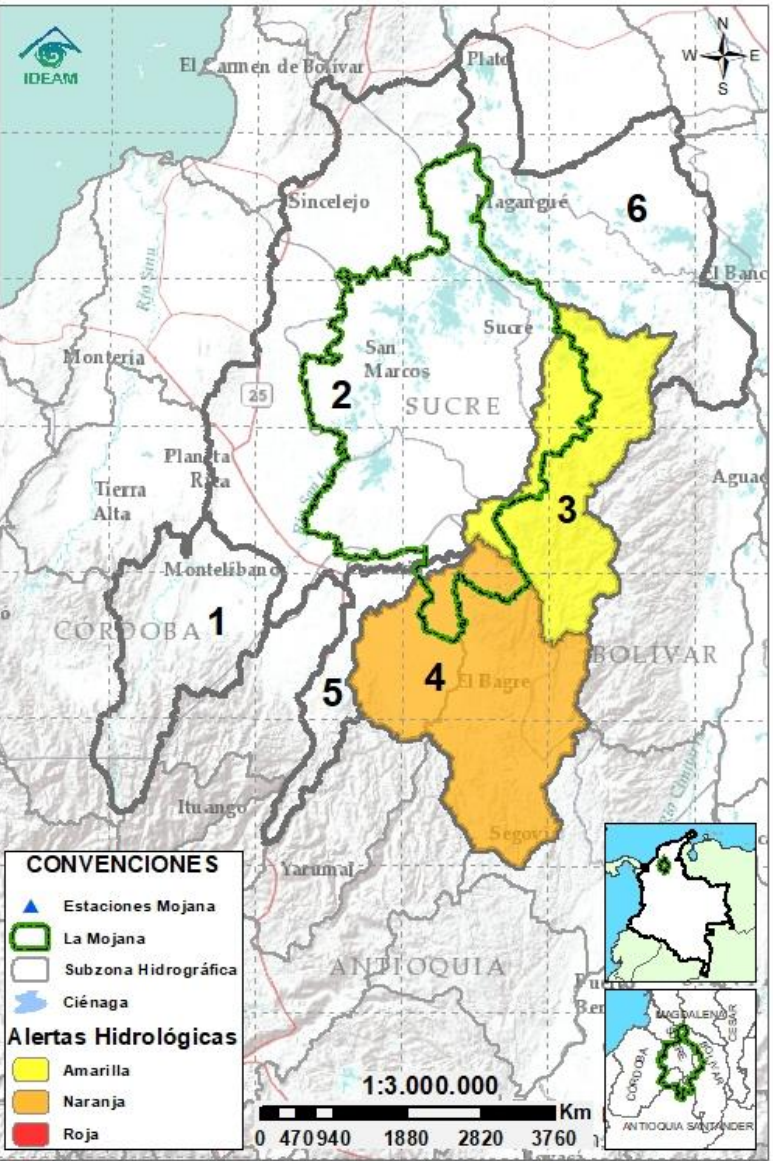
**Alerta AMARILLA**

**PARA INFORMARSE** Es un mensaje oficial por el cual se difunde información. Por lo regular se refiere a eventos observados, registrados o reportados y puede contener algunos elementos de pronóstico a manera de orientación. Por sus características pretéritas y futuras difiere del aviso y de la alerta, y por lo general no está encaminado a alertar sino a informar.

**SIN ALERTA** La información que se suministra se encuentra fuera de los umbrales de alerta.



## 2.2 CONDICIONES HIDROLÓGICAS ACTUALES



**Descripción condiciones hidrológicas:** se observan niveles estables en la cuenca alta del río San Jorge así como en el sistema ciénagas y caños asociados en la cuenca baja, se prevé incrementos moderados durante el fin de semana; de igual forma se registran niveles estables en el río Cauca entre Puerto Valdivia y Nechí y en el bajo Magdalena, incluyendo el Brazo de Loba y el Brazo de Mompós; no se descartan incrementos durante el fin de semana. Por otra parte, se registra descenso de los niveles del río Nechí en su cuenca baja, si embargo se mantiene alerta naranja debido a las precipitaciones que se pronostican para las próximas horas y el fin de semana que podrían generar incremento en los niveles gracias a los aportantes al río Nechí; por la misma razón, se mantiene la alerta amarilla en el bajo Cauca en el tramos entre Nechí y Achí.

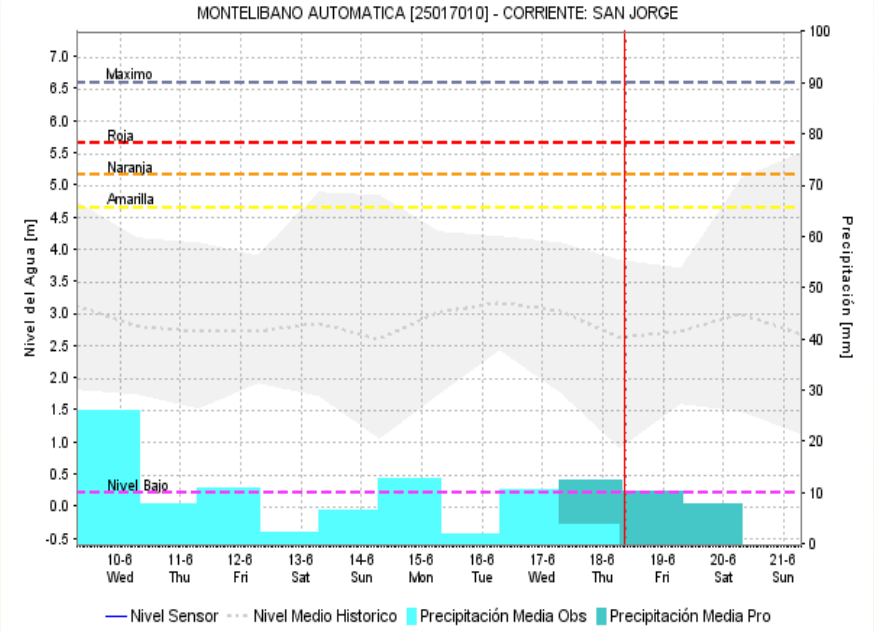
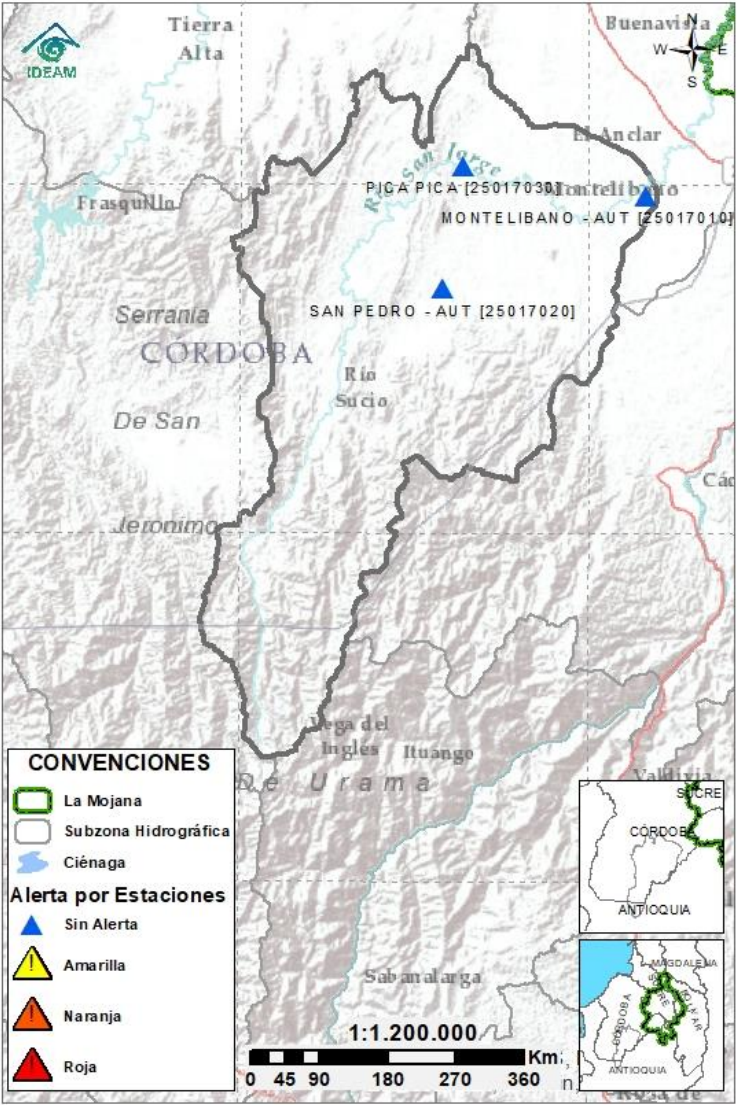
Alerta	Zona Hidrográfica	Subzona o Cuenca Hidrográfica	Condición predominante	Descripción de la alerta hidrológica
Sin alerta	1 Bajo Magdalena-Cauca - San Jorge	Cuenca alta del río San Jorge	<b>Niveles estables</b>	Niveles estables en la cuenca alta del río San Jorge, así como en su tributario el río San Pedro; se advierte sobre probabilidad de incrementos moderados durante el fin de semana
Sin alerta	2 Bajo Magdalena-Cauca - San Jorge	Cuenca baja del río San Jorge	<b>Niveles estables</b>	Niveles estables en los niveles del sistema cenagoso y de caños del Bajo San Jorge, en los municipios de San Marcos, Ayapel, San Benito Abad, Majagual y Sucre. Se recomienda especial atención sobre el caño Mojana en los municipios de Majagual y Sucre, por posibles incrementos moderados durante el fin de semana.
	3 Bajo Magdalena-Cauca - San Jorge	Directos al bajo Cauca-Ciénaga La Raya entre el río Nechí y Brazo de Loba	<b>Niveles en ascenso</b>	Se observa ascenso ligero en los niveles en el río Cauca, en el tramo que comprende los municipios de Nechí, San Jacinto del Cauca, Guaranda y Achí, por los aportes del río Nechí. Probabilidad de incrementos durante el fin de semana.
	4 Nechí	Cuenca baja del río Nechí y Directos al Bajo Nechí	<b>Niveles en descenso</b>	Se registra descenso en los niveles del río Nechí y en sus tributarios, río Cacerí y quebrada Vijagual, sin embargo se mantiene la alerta naranja debido a posibles incrementos por las precipitaciones pronosticadas para el fin de semana
Sin alerta	5 Cauca	Directos al Cauca entre Pto. Valdivia y río Nechí	<b>Niveles estables</b>	Niveles estables en el río Cauca en su recorrido por Valdivia, Cáceres, Caucasia y Nechí; probabilidad de incrementos en horas de la madrugada con especial atención en el municipio de Caucasia.
Sin alerta	6 Bajo Magdalena	Directos Bajo Magdalena entre El Banco y Plato	<b>Niveles estables</b>	Niveles estables en el río Magdalena en su tránsito desde Pinillos hasta Plato, así como en el Brazo de Mompós (entre El Banco y Santa Bárbara de Pinto) y en el Brazo de Loba (entre El Banco y Pinillos).

**Nota 1:** Las alertas hidrológicas pueden ser corregidas y/o actualizadas en el futuro. No representa una certificación oficial del IDEAM.

**Nota 2:** Es probable que los eventos hidrológicos reportados en las alertas emitidas no se estén presentando sobre los ríos principales sino sobre sus afluentes.

**Nota 3:** El IDEAM recomienda a la población ribereña estar muy atenta al comportamiento de los niveles de los ríos y atender las recomendaciones que la Unidad Nacional de Gestión del Riesgo de Desastres (UNGRD) emita para la implementación de medidas de contingencia ante posibles afectaciones por desbordamientos e inundaciones.

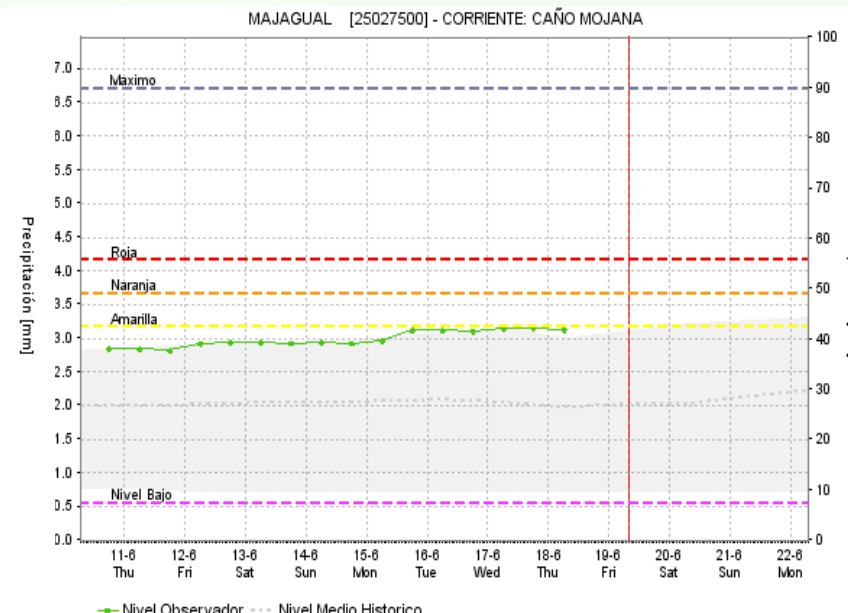
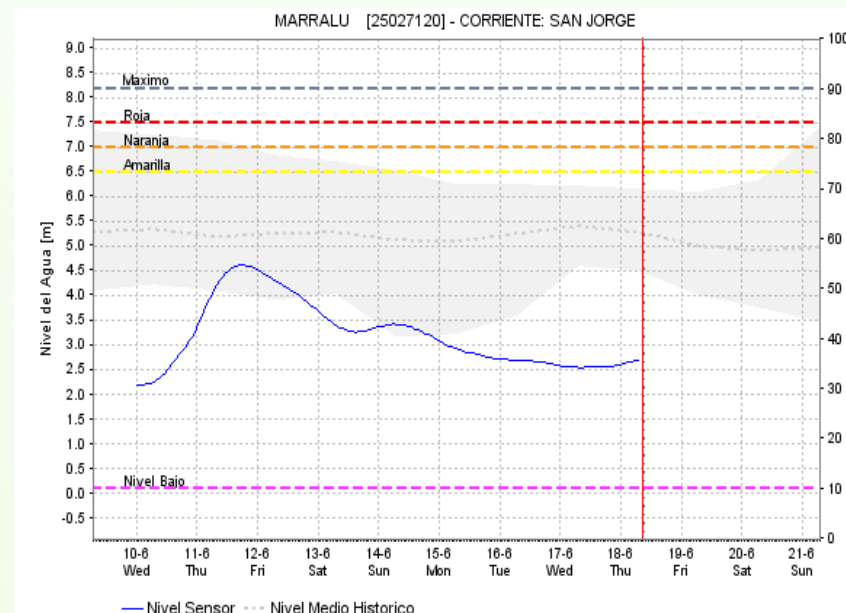
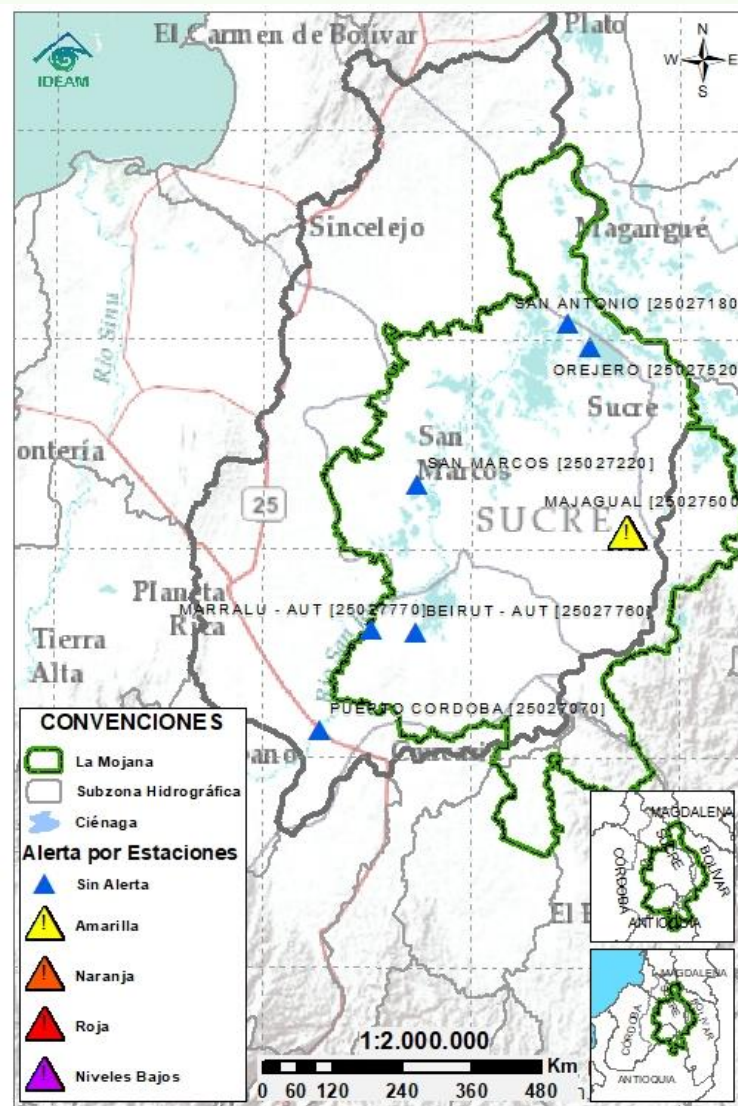
2.2.1 SUBZONA HIDROGRÁFICA DEL RÍO SAN JORGE CUENCA ALTA



Subzona hidrográfica	Alerta	Descripción
Cuenca alta del río San Jorge	Sin alerta	Niveles estables en la cuenca alta del río San Jorge, así como en su tributario el río San Pedro. Probabilidad de incrementos ligeros en horas de la madrugada a la altura de los municipios de Puerto Libertador y Montelibano.



## 2.2.2 SUBZONA HIDROGRÁFICA DEL RÍO SAN JORGE CUENCA BAJA



Subzona  
hidrográfica

Alerta

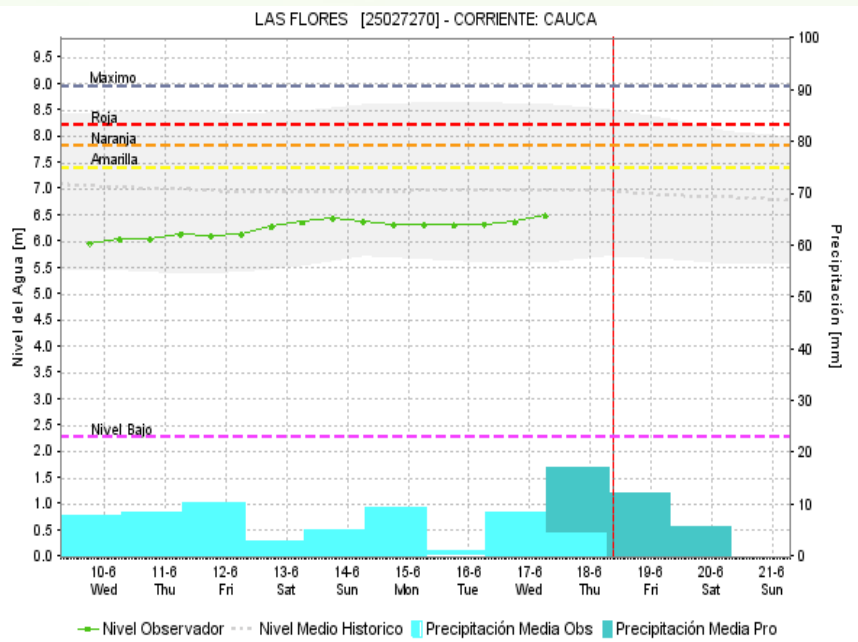
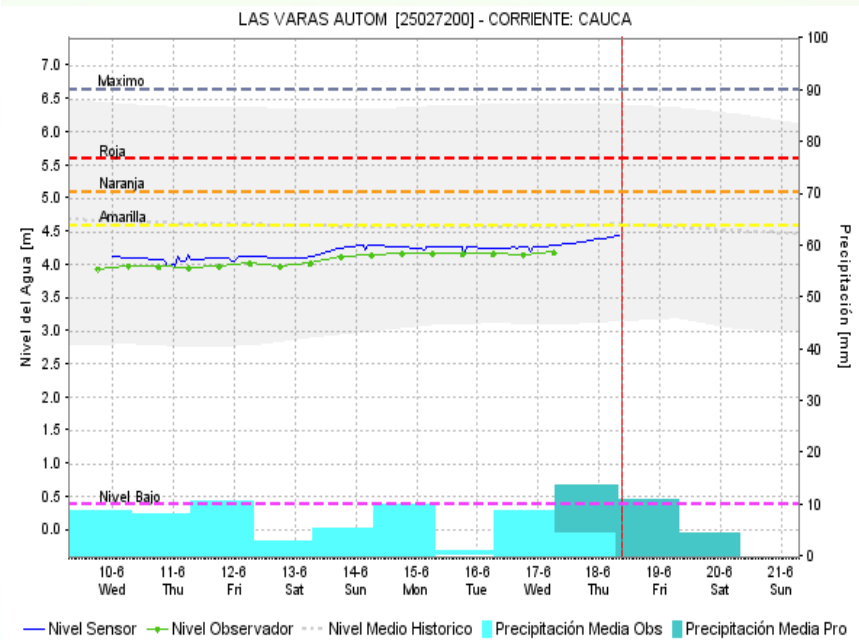
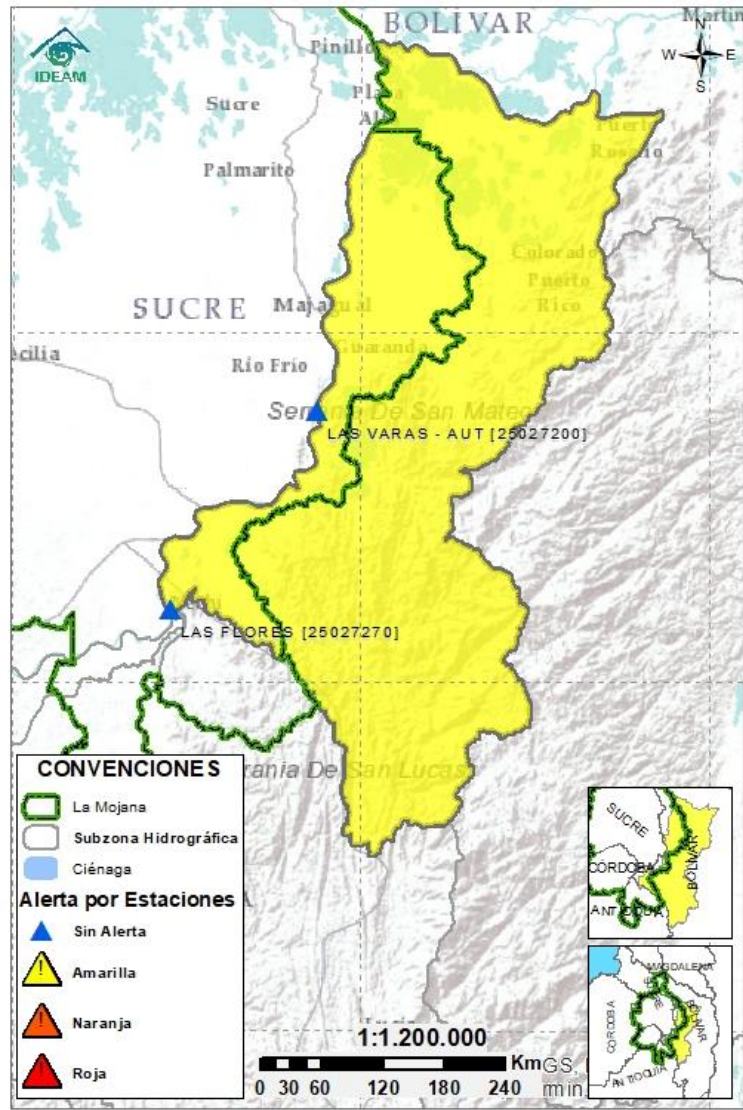
Descripción

Cuenca baja  
del río San  
Jorge

Sin  
Alerta

Ascenso en el nivel del río San Jorge a la altura de La Apartada y del corregimiento de Marralú (municipio de Ayapel). Así mismo, en el sistema cenagoso y de caños del Bajo San Jorge predomina el ascenso en los niveles, como en los caños Pancegüita (Sucre), Rabón (San Benito Abad), Pasifueres (San Benito Abad), Seheve (Ayapel) y San Matías (Ayapel), así como en la ciénagas de los municipios de San Benito Abad, San Marcos, Ayapel y Sucre. Se emite alerta amarilla puntual en el caño Mojana, por lo que se recomienda especial atención en los municipios de Majagual y Sucre.

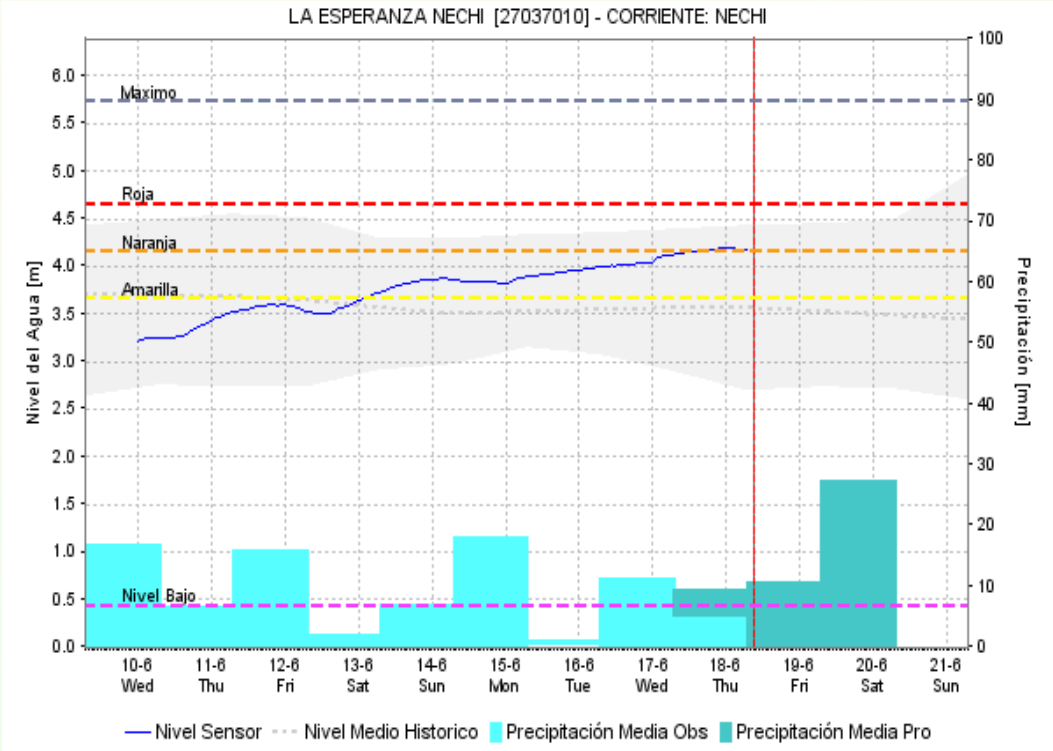
# 2.2.3 DIRECTOS AL BAJO CAUCA - CIÉNAGA LA RAYA ENTRE EL RÍO NECHÍ Y EL BRAZO DE LOBA



Subzona hidrográfica	Alerta	Descripción
Directos al bajo Cauca- Ciénaga La Raya entre el río Nechí y Brazo de Loba		Niveles en ascenso en el río Cauca en el tramo que comprende los municipios de Nechí, San Jacinto del Cauca, Guaranda y Achí, por los aportes del río Nechí. Se mantiene la alerta amarilla por los niveles registrados actualmente; se advierte sobre la probabilidad de incrementos en horas de la noche y madrugada.



# 2.2.4 SUBZONA HIDROGRÁFICA DEL RÍO NECHÍ CUENCA BAJA



Subzona  
hidrográfica

Alerta

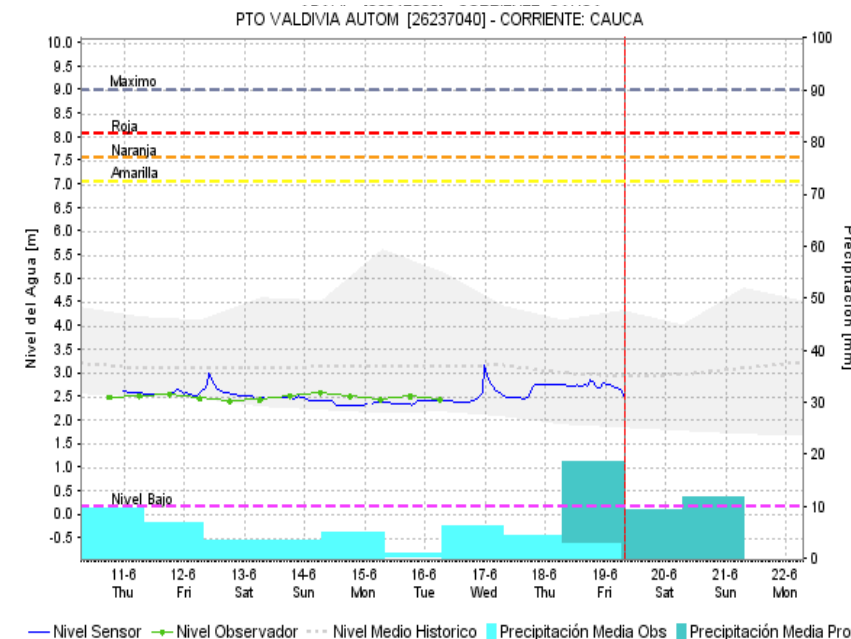
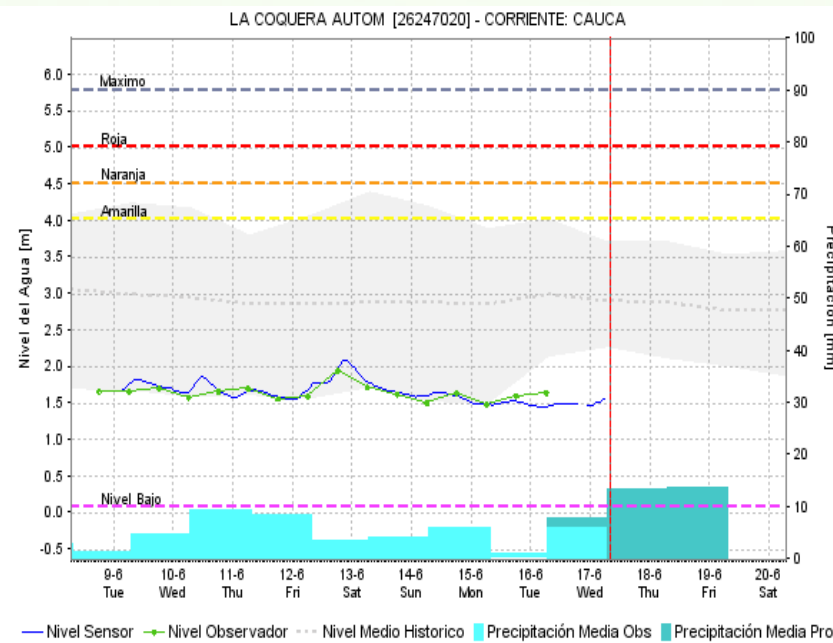
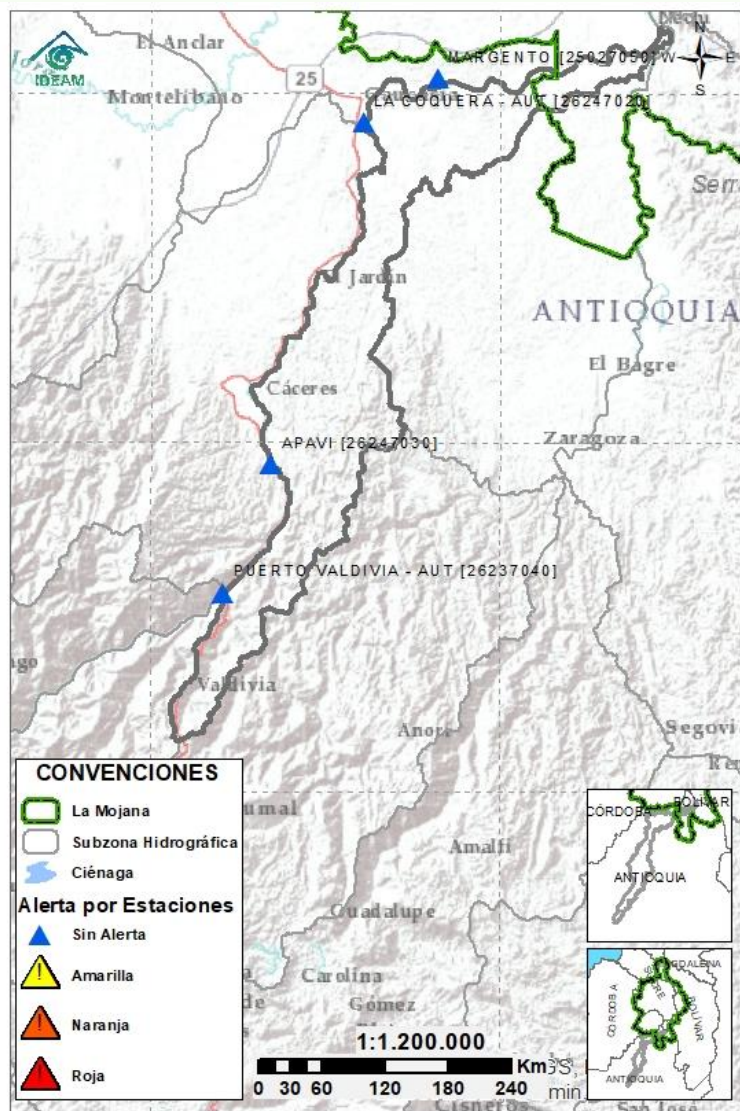
Descripción

Cuenca baja  
del río Nechí



Se mantiene el ascenso en los niveles del río Nechí y en sus tributarios, río Cacerí y quebrada Vijagual, condición que se mantendrá durante las próximas horas. Se advierte acerca de la probabilidad de incrementos en las próximas horas, con especial atención en los municipios de Zaragoza, El Bagre, Cauca y Nechí.

## 2.2.5 DIRECTOS AL CAUCA ENTRE PTO. VALDIVIA Y RÍO NECHÍ



Subzona  
hidrográfica

Alerta

Descripción

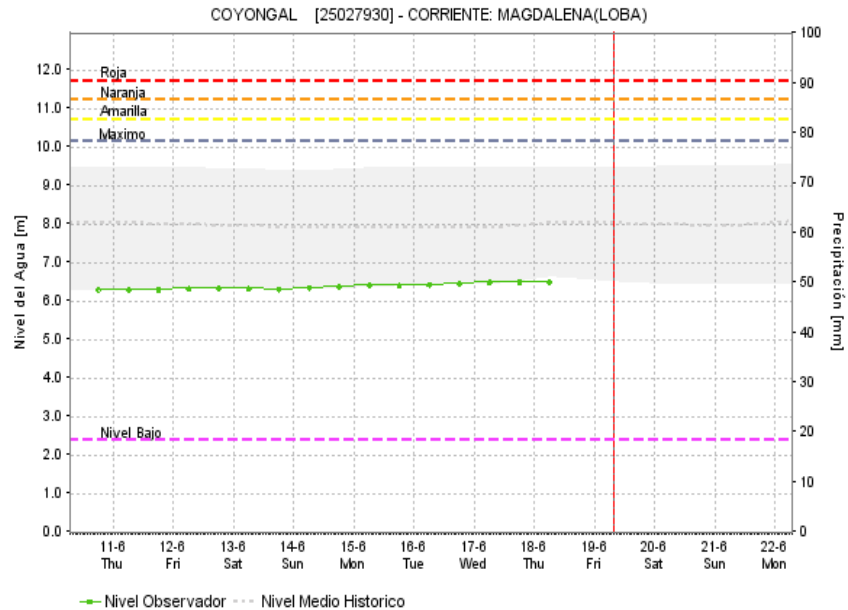
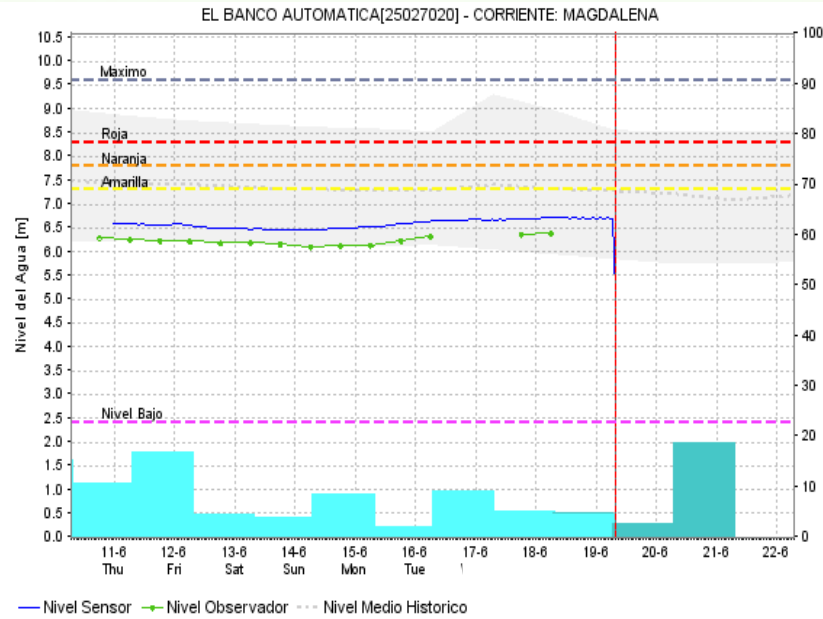
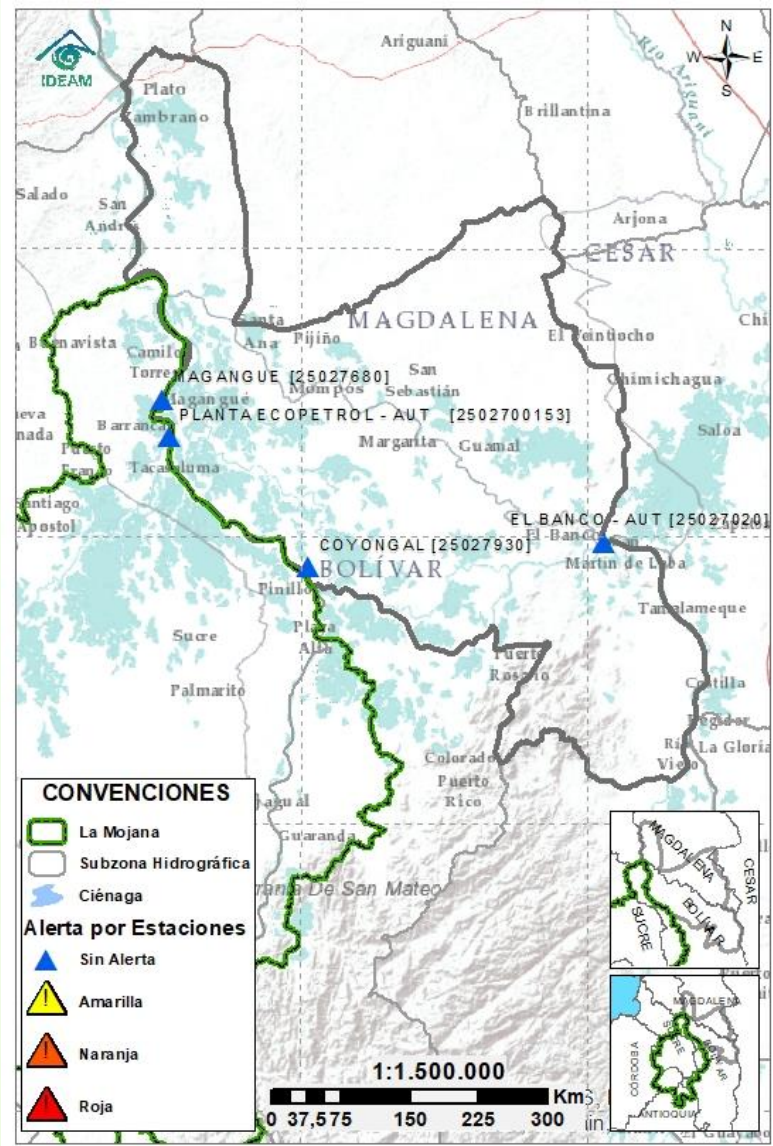
Directos al  
Cauca entre  
Pto. Valdivia y  
río Nechí

Sin  
alerta

Niveles estables en el río Cauca en el tramo que recorre Puerto Valdivia, Cáceres, Caucasia y Nechí; sin embargo, se advierte sobre la probabilidad de incrementos en horas de la madrugada con especial atención en el municipio de Caucasia.



# 2.2.6 DIRECTOS AL BAJO MAGDALENA ENTRE EL BANCO Y EL PLATO



Subzona hidrográfica	Alerta	Descripción
Directos Bajo Magdalena entre el Banco y el Plato	Sin alerta	Niveles en ascenso en el río Magdalena en su tránsito por los municipios de Pinillos, Magangué y Plato, así como en el Brazo de Loba (municipios de El Banco, San Martin de Loba, Hatillo de Loba, Barranco de Loba y Pinillos) y el Brazo de Mompós (municipios de El Banco, Guamal, San Sebastián de Buenavista, Mompós, San Zenón, Talaigua Nuevo, Santa Ana y Santa Bárbara de Pinto). Se prevé que la condición de ascenso gradual persista para las próximas horas.



## Estaciones Meteorológicas automáticas y convencionales en la región de la Mojana

Leyenda	Estación	Municipio	Departamento	Tipo	Código
B1	Aeropuerto Baracoa	Magangué	Bolívar	Convencional	25025100
B2	Planta Ecopetrol	Magangué	Bolívar	Automática	250270153
B3	Las varas	San Jacinto del Cauca	Bolívar	Convencional	25027200
C1	Ayapel	Ayapel	Cordoba	Convencional	25025030
C2	Caño Barro	Ayapel	Cordoba	Automática	13027040
C3	Marralu	Ayapel	Cordoba	Automática	25027770
S1	Majagual	Majagual	Sucre	Convencional	25020340
S2	San Benito Abad	San Benito Abad	Sucre	Convencional	25025180
S3	Santiago Apóstol	San Benito Abad	Sucre	Convencional	25020760
S4	San Marcos	San marcos	Sucre	Automática	25025340
S5	San Luis	Sucre	Sucre	Convencional	25021370

## Horarios de monitoreo y pronóstico de las condiciones meteorológicas







El ambiente  
es de todos

Minambiente

## EQUIPO DE TRABAJO CRPA LA MOJANA

Elaborado por:

**RAFAEL MUNDARAY - AARON OMAÑA**, Meteorólogo:  
**ROCÍO ALEJANDRA SÁNCHEZ**, Hidróloga

Con la colaboración de:

**JAIRO VELEZ**, Apoyo SIG  
**KEVIN PEREZ**, Estadístico  
**MAYERLIN SANDOVAL**, Comunicadora  
**JULIO CESAR MADARIAGA**, Programador

[www.corpomojana.gov.co](http://www.corpomojana.gov.co)

**Correo Electrónico:**

[corpomojana@corpomojana.gov.co](mailto:corpomojana@corpomojana.gov.co)

Cra. 21 # 21 A – 44 San Marcos - Sucre

Teléfono: (+57) (5) 295 5347

**YOLANDA GONZALEZ HERNÁNDEZ**,

Directora General IDEAM.

**DANIEL USECHE SAMUDIO**,

Jefe (E) Oficina del Servicio de Pronósticos y Alertas

[www.ideam.gov.co/](http://www.ideam.gov.co/)

**Correos electrónicos:**

[servicio@ideam.gov.co](mailto:servicio@ideam.gov.co),

[alertas@ideam.gov.co](mailto:alertas@ideam.gov.co)

Calle 25 d # 96b - 70, piso 3. Bogotá, D.C.

Teléfono: 307 5625 ext. 1334 - 1336.

**LILIANA QUIROZ**, Directora General de la Corporación para el  
Desarrollo Sostenible de La Mojana y el San Jorge –  
CORPOMOJANA.

**ÉDGAR ORTIZ PABÓN**, Gerente del Fondo Adaptación

**DIANA ISABEL DIAZ**, Coordinadora del Proyecto  
Mojana Clima y Vida.

**MYRIAM ANDREA CALDERÓN**, Asesor Sistema de Alertas  
Tempranas

